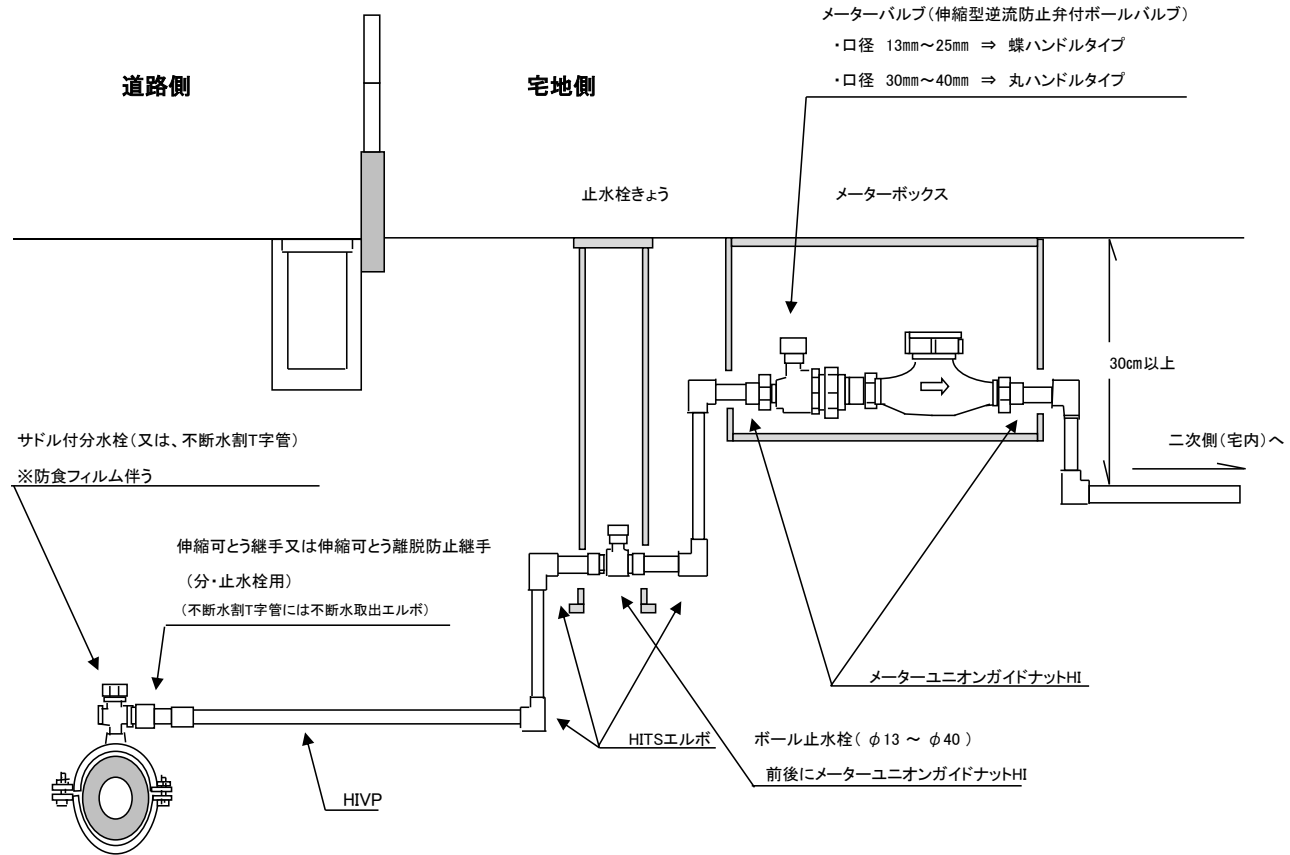


標準取出工事詳細図

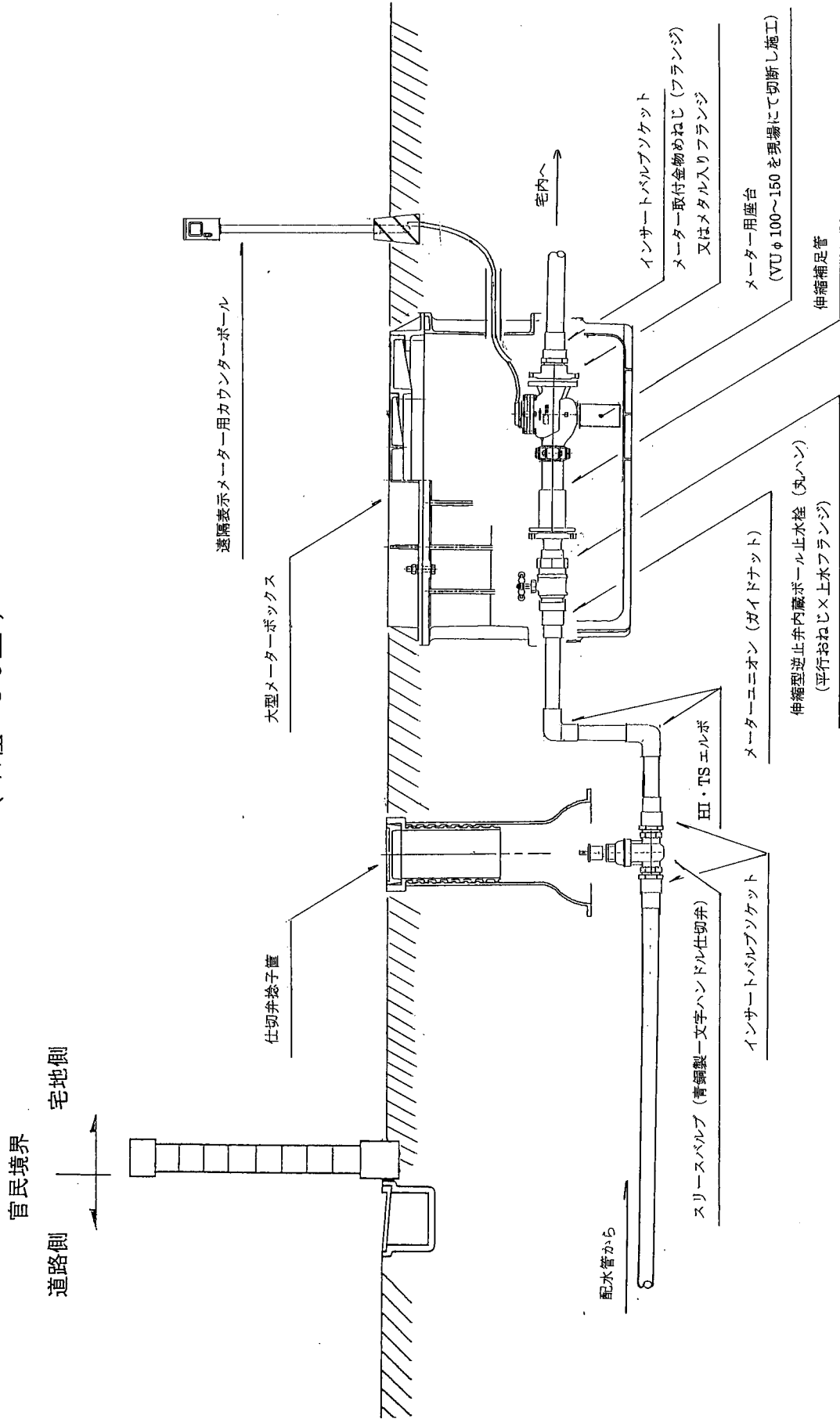
(口径 13 mm～40 mm)



- ◆ メーター廻りの配管等は、次によるものとする。
- ・ 口径40mmまでは、耐衝撃性硬質塩化ビニール管 (HIVP)を使用する。特別な場所ではフレキシブル管を取付ける。
 - ・ 口径50mmは、耐衝撃性硬質塩化ビニール管、又は硬質塩化ビニールライニング鋼管、ポリエチレン粉体ライニング鋼管を使用する。特別な場所ではフレキシブル管を取り付ける。
 - ・ 口径75mm以上では、ダクタイル鋳鉄管 (メーター一次側)、又は硬質塩化ビニールライニング鋼管、ポリエチレン粉体ライニング鋼管を使用する。

給水装置標準配管図

(口径 50mm)



※メーター廻り工事は、材料をメーターバイパスユニット又は埋設用メーターユニットの選択可。

給水装置標準配管図

[口径 75mm以上 (DIP)]

